

PC 初期設定マニュアル(簡易版)

～ Lenovo IdeaPad Slim 5i Gen 10(Windows 11) ～

ご入学おめでとうございます。このマニュアルは、「初めて PC を設定される方」、「購入直後にすぐ使えるようにしたい方」向けのマニュアルになります。ご自身で設定できる場合は、本マニュアルを読まずに設定していただいても問題ありません。手順は”できるだけ簡潔に”記載しておりますので、**早めに設定して**授業を受ける準備をしましょう。

PC 機種: [Lenovo IdeaPad Slim 5i Gen 10\(Windows 11\)](#) ※大学推奨 PC

■ 用意するもの

- ① PC 本体
- ② 電源アダプタ(付属)
- ③ Wi-Fi の ID とパスワード(**設定には Wi-Fi が必ず必要です**)
※ 学内 Wi-Fi (CIT Wi-Fi) 用のアカウントは、学生証と一緒に「諸手続き」で配布いたします。
- ④ Microsoft アカウント(持っていればスムーズに設定できます)



※ Microsoft アカウントを持ってない方の作成は[コチラ](#) (セットアップ画面からも作成できます)

(注意) Microsoft アカウントを大学の工大メールアドレスでは登録しない方が良いでしょう。大学卒業時に使えなくなります。
次ページ最初で Microsoft アカウント登録せずに Windows 11 を登録する方法 (ビデオ) を紹介します

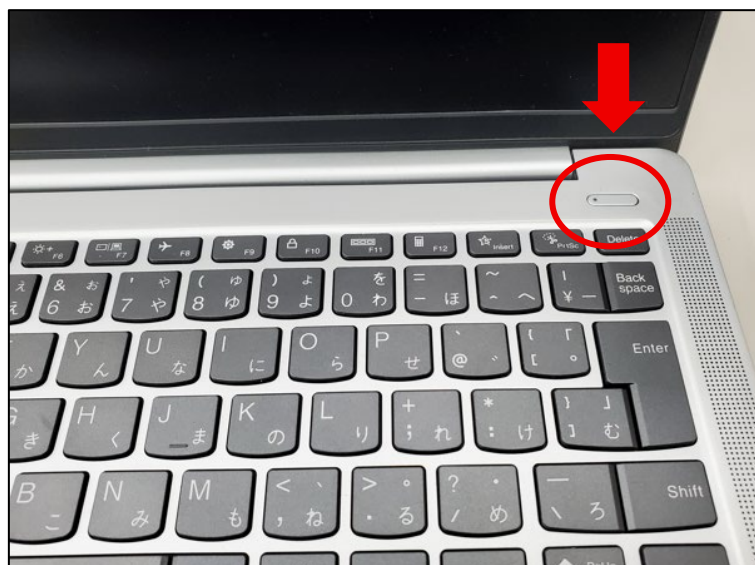
(作成手順)

1. メールアドレスを入力 ⇒ 次へ
2. コードの確認 ⇒ メールに届いたコードを入力
3. 地域・生年月日を登録 ⇒ 次へ
4. 名前を入力 ⇒ 次へ ⇒ OK
5. 「パスワード」を登録



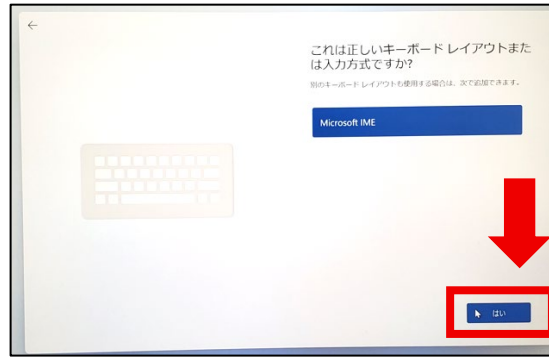
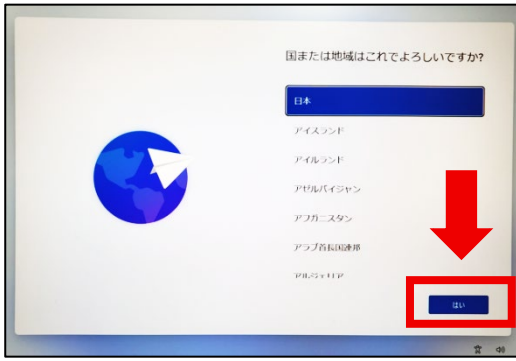
■ PC の設定

1. 充電ケーブルを本体とコンセントに接続し、キーボード右上の電源ボタンを 1 回押す。



Microsoftアカウントを作成しないでセットアップする方法はこちら：
 一つ目： <https://www.youtube.com/watch?v=UDyqOOp8L3w>
 二つ目： <https://www.youtube.com/watch?v=r0UmX3bwAzo>
 以下のWi-Fi設定前にやりましょう

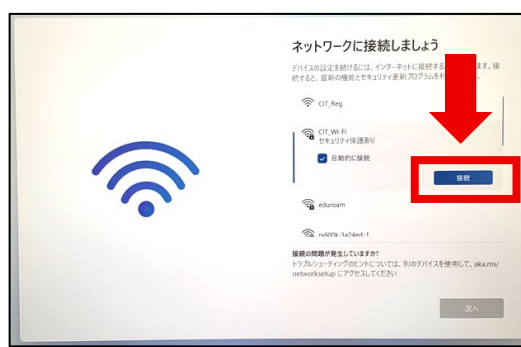
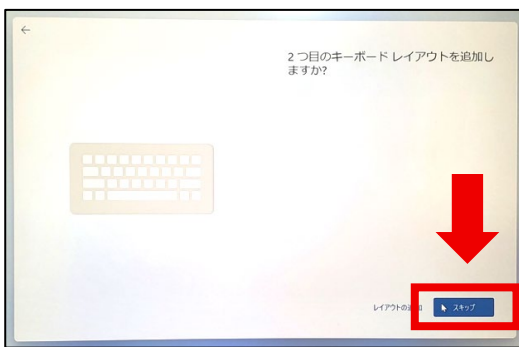
2. 「国または地域」を選んで「はい」をクリック。キーボードレイアウトは「はい」をクリック。



ローカルアカウントの設定方法は上のビデオにありますが、サインインするユーザー名は半角英数字でスペースを入れないで作成してください

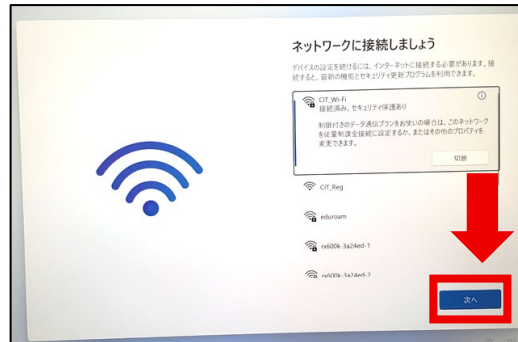
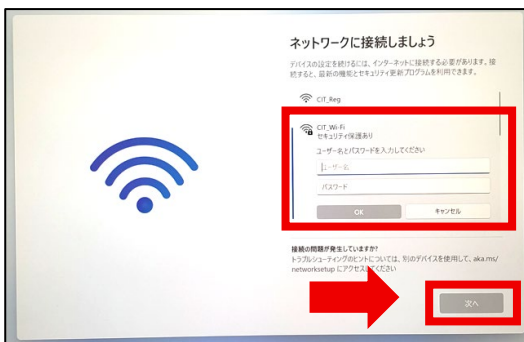
3. 2つ目のキーボードは「スキップ」をクリック。Wi-Fi を選択して「接続」をクリック。

※ 学内 Wi-Fi (CIT_Wi-Fi) は、「マリン (MALINE) 個人アカウント」の ID とパスワードを入力することで使用できます (マリン個人アカウントは、学生証と一緒に諸手続きで配布)。

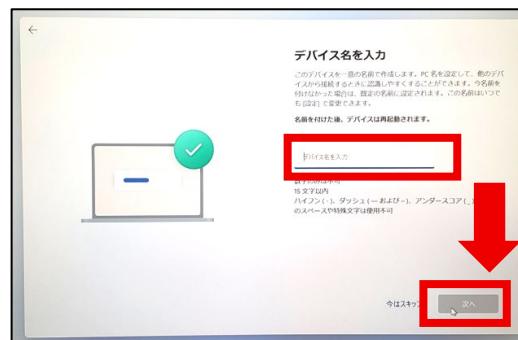
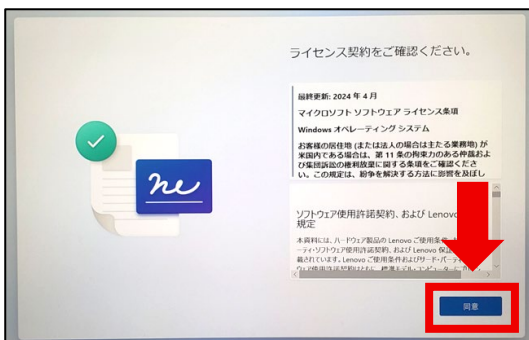


4. ID とパスワードを入力して「OK」を押して「次へ」をクリック。

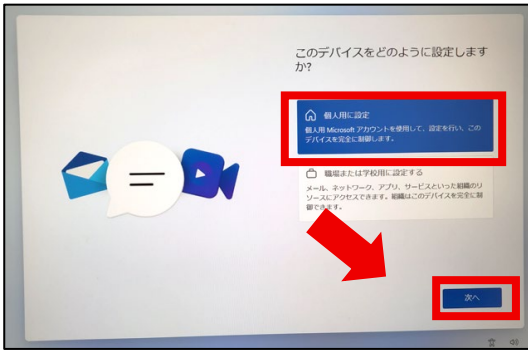
その後「更新プログラムをチェックしています」と表示されるので、更新が終わるまで待ちます。



5. 「同意」をクリック。デバイス名を入力して「次へ」をクリック。

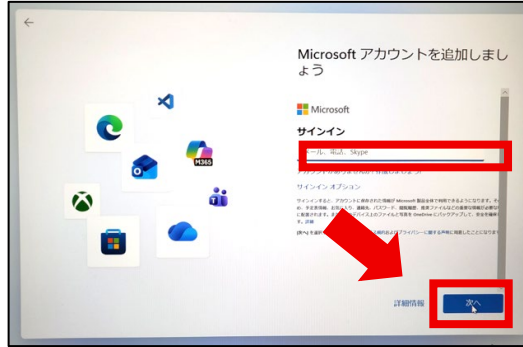


6. 「個人用に設定」を選んで「次へ」をクリック。下の様な画面がでるので待機。

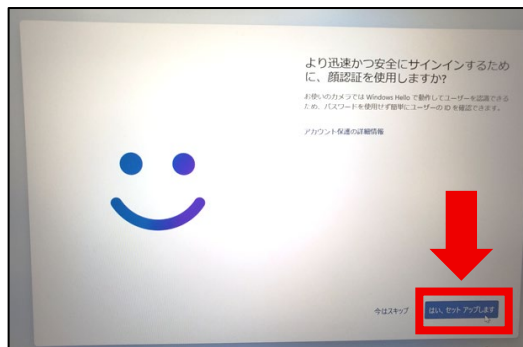
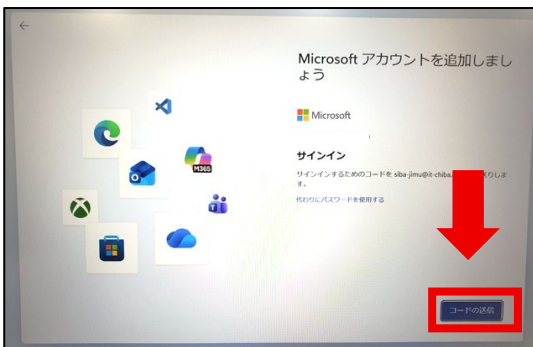


7. Microsoft アカウントでサインインする(お持ちでない方はセットアップ画面からもログインできます)。

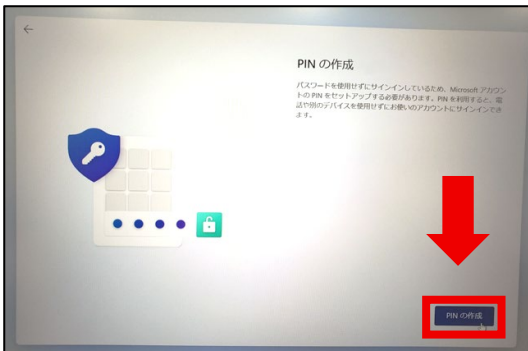
ローカルアカウントの設定方法は先のビデオにあります。サインインするユーザー名は半角英数字でスペースを入れないで作成してください



8. 「コードの送信」をクリックし、メールに届いたコードを入力。顔認証は「今はスキップ」をクリック(設定しても OK)。



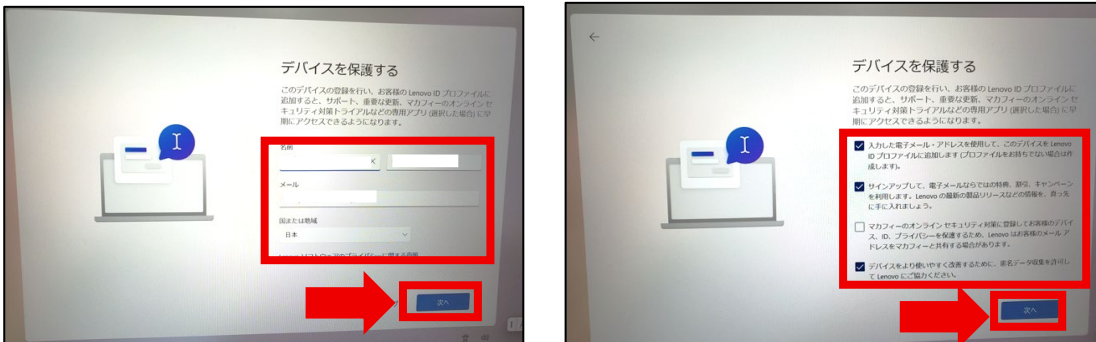
9. PIN (Windows にログインするための暗証番号・忘れないでください！！)を設定して、デバイスのプライバシー設定では下にスクロールして「同意」をクリック。



10. 「その他のオプション」をクリックし、「新しい PC としてセットアップする」をクリック。



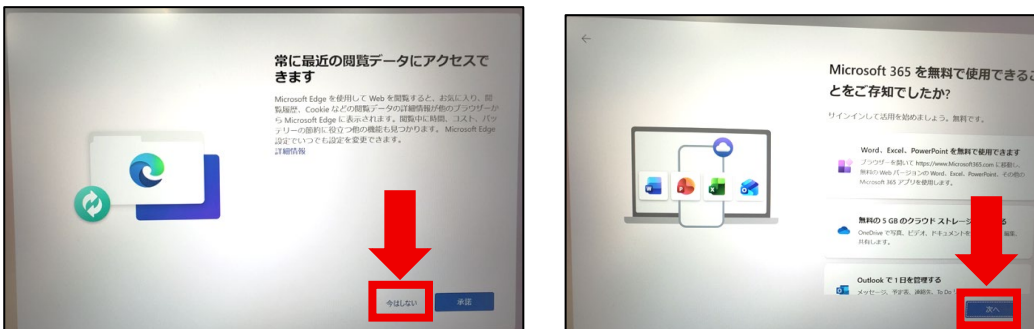
11. 各項目を入力して「次へ」をクリック。必要事項にチェックを入れて「次へ」をクリック。



12. 各「スキップ」をクリック（設定いただいても大丈夫です）。



13. 「今はしない」をクリック（設定いただいても大丈夫です）。「次へ」をクリック。



14. 「今はスキップ」をクリック（設定いただいても大丈夫です）。初期設定の完了です。



【重要】初期設定後に必ず行ってください。

○ Windows Update

設定 → 「Windows Update」 → 「更新プログラムのチェック」

※ 更新には 10～20 分程度かかる場合があります。

※ 更新後、PC の再起動が必要になる場合があります。

～以上で初期設定は完了です。いろいろと操作しながら、PC の使い方に慣れていきましょう～



【設定しておく心安いこと】

○ Microsoft Office 365 のインストール

※ 別途、学科別プログラム内で先生方から説明があります。

マニュアルは[コチラ](#)

○ セキュリティソフトのインストール

大学から在籍期間中に無料で使用できるソフトの提供があります。

詳細は、[CIT ポータル](#)の掲示からお知らせいたしますので、そちらをご確認ください。

【電源の切り方】

「Windows ボタン」⇒「電源ボタン」⇒「シャットダウン」の順番で選択。

